



一日の流れ

～10:00 『ひまわり』に通所します
『おはようございます!』

10:00 朝のミーティング
一日の作業内容の確認と活動目標を
発表してもらいます。スタッフから
の連絡もこの時に話します。

12:00 昼休み
昼食の時間です。食べ終わった後は
自由時間です。おしゃべりや
ゲームで過ごしています。

13:00 午後の作業開始
午前の作業の続きや別の仕事が
入っています。確認してから
作業に取り組みましょう。

15:00 帰りのミーティング
作業の振り返りとスタッフからの
連絡があります。
『今日も一日お疲れ様でした!』



利用について

- ◆対象は身体・知的・精神（医療的ケアを必要とする方を除く）に障害を持つ方です。
また、事業所へは階段を使って入室するため、
階段の使用が可能な方に限ります。
- ◆開所時間は午前10時00分～午後3時00分
です。
- ◆昼食は1食350円です。
すべて一から手作りをしています。



【当事業所までのご案内】

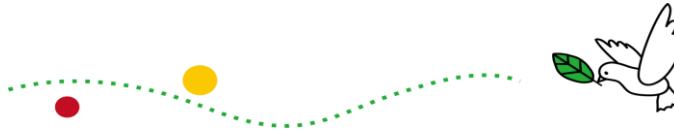


常陸多賀駅より徒歩25分
常陸多賀駅から平和台霊園行きバス（茨城交通）
『諏訪交流センター』下車 徒歩3分です。

介護支援センターひまわり手前の白い建屋が
『就労支援事業所 諏訪ひまわり』となります。

就労支援事業所 諏訪ひまわり
〒316-0001
茨城県日立市諏訪町1-20-4
TEL 0294-85-6008
FAX 0294-85-6088

【運営団体】株式会社カラフル
〒316-0001
茨城県日立市諏訪町1-20-18



就労支援事業所 諏訪ひまわり



活動内容

★コーヒー豆
選別作業
一粒一粒丁寧に
行っています。



★ピザ作業
週に2回ピザの販売を
行っております。トッ
ピング、石窯での焼き、
カット まで一連の作
業を連携して行ってい
ます。

【施設外就労（作業）】

★施設や外部企業に出向き、作業を行いま
す。

同じ敷地内・外にある高齢者施設の居室、
廊下、トイレ清掃、洗濯干しを行い、
基礎的な体力や作業の指示を聞き、行動に
移す能力を養います。



詳しくはこちらを
読み取ってください。



諏訪ひまわりのここがポイント！

1 **なんと！県2位の時給675円！**

令和5年度平均45,000円を達成
令和6年度も継続中!!

2 **楽しい！やりがいのある作業♪**

石窯ピザ、コーヒー、清掃と様々な作業があり
ます。大会に出たりと、楽しく、やりがいのある
作業がたくさんあります。

3 **一般就労へもチャレンジできる！**

一般就労に向けての面接練習や履歴書の書き方、
就労後も話を聞くなどアフターケアも行います。
一緒に一般就労先も探します。

4 **東京まで！？各種イベント出店**

日立で行われる産業祭やさくら祭りに参加して
います。また、東京のマルシェなどの各種イベ
ントにも出店し、貴重な経験ができます。

5 **地域のみなさんと交流できる！**

日立市諏訪地区のお祭りや駅伝大会に参加して
地域の方と交流を深めています。隣接する高齢者
施設で共生型の生活介護支援からスタートも可
能です。

6 **本気です！レクリエーション**

新年の初詣から始まり、食事レクや運動レク。
夏には納涼祭など、月に一回コミュニケーション
を取れる環境を提供しています。

7 **おいしい♪厨房のごはん**

厨房で手作りの食事を提供しています。栄養に配
慮されているおいしくて安心です。また、自社製
品のコーヒーが飲み放題です！

8 **福利厚生もバッチリ◎**

一般就労に向けて自主通所を促しております。自
主通所された方には交通費・通勤手当を支給して
います。

9 **悩みをため込まないで！！**

普段言い出せない悩みや、作業の悩みなど最低月
1回の面談でしっかりお聞きし、今後の支援につ
なげます。

10 **☆温かい専門職がバッチリ支援☆**

看護師、介護福祉士、言語聴覚士、管理栄養士、作業
療法士と連携しサポートしていますので安心です。
また、職員の新人教育、各種研修を実施しています。
職員がスキルアップすることにより、ご家族がさらに
安心していただける支援を行っております。

株式会社これから

令和6年10月に『株式会社これから』を立ち上げました。『まちづくり×福祉』を行う会社です。
そこでは諏訪ひまわりのメンバー18人が就労を卒業し、一般就労（ワーカー）として頑張っています。
合言葉「やってみよう」を心に刻み、様々なチャレンジをしながらワーカーを中心にまちを賑やかにしていきます。

活動内容 【カフェ】



【コーヒー】



【焼き芋】



【アパート周辺清掃管理】

